



L'EMPRESA FAMILIAR



BELLAVISTA

ADVOCATS I ECONOMISTES

<http://bellavistalegal.eu/>

ASPECTES TRIBUTARIS
de
L'EMPRESA FAMILIAR
i
NOVETATS FISCALS 2017

Granollers, 17 de febrer de 2017



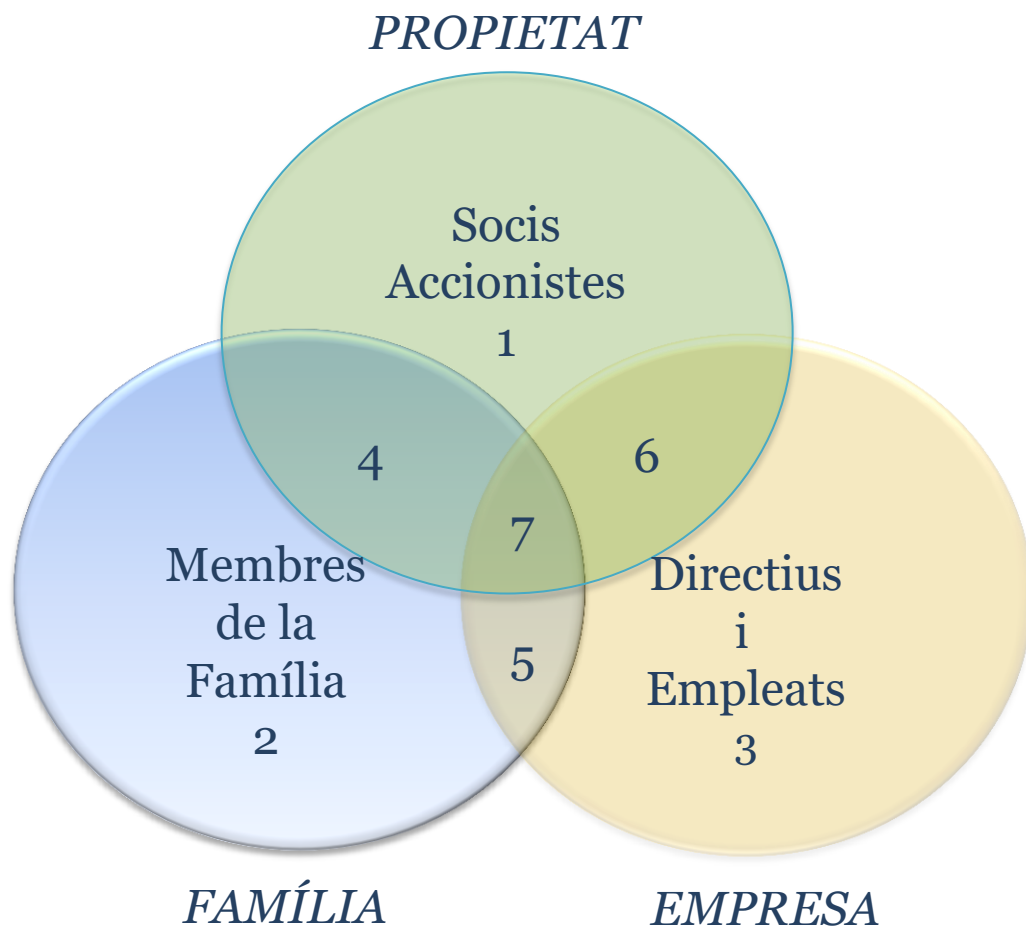
Complexitat de l'Empresa Familiar:

- Nombre de companyies.
- Internacionalització.
- Organització.
- Valors, estils , experiències.

L'empresa familiar

Complexitat familiar:

- Nombre de branques.
- Nombre membres família.
- Varietat d'interrelacions.



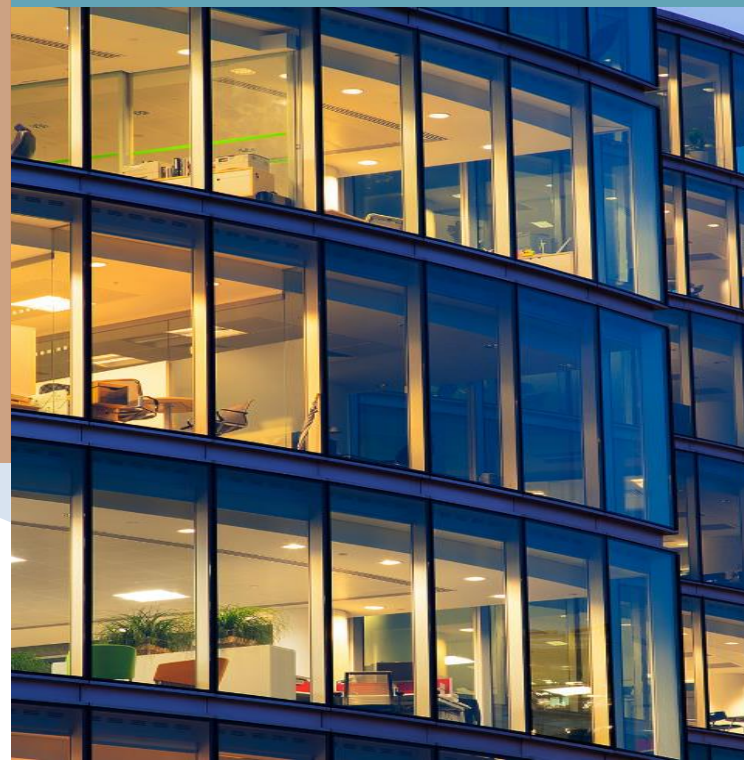
Especificitats de l'Empresa Familiar (1)

1. Accionistes.
2. Membres de la família.
3. Directius i empleats.
4. Accionistes /membres de la família.
5. Directius i empleats / membres de la família.
6. Directius i empleats/Accionistes.
7. Membres de la família /Accionistes/ Directius i empleats

CONFUSIONS

- DE CONCEPTE:
propietat i capacitat
- DE ROLS:
soci-administrador-treballador
- DE FUNCIONS:
soci-administrador-director-empleat
- DE CONCEPTES ECONÒMICS:
dividends, salaris, retribucions administradors

Especificitats de l'Empresa Familiar (2)



*Visió
i
valors*

*Òrgans
d'
Administració*

*Entrada
a
l'empresa*

Dividends

El Protocol Familiar

PROTOCOL



*Política
d'
informació*

*Representació
branques*

*Finançament
familiars
i
liquiditat*

*Transmissió
accions
i
participacions*

→ **Dificultats:**

*Resistència a retirar-se.
Conflictes familiars entre potencials successors.
Inquietud en el grups no familiars afectats.
Manca d'adequada preparació del successor.*

→ **Instruments:**

El Protocol Familiar: acord entre membres del grup familiar (estratègia consensuada).

El Pla de Successió: conjunt d'actuacions i decisions per traspasar el lideratge a la generació següent.

Retir de l'empresari: retirada voluntària / inhabilitacions/inhabilitacions especials /la incapacitat de l'empresari.

Pla de formació: pla de desenvolupament personal dels familiars que treballen a l'empresa.

Pla d'incorporació a l'empresa: preparació de l'organització i etapes d'incorporació.

La successió a l'Empresa Familiar

Successió en la gestió



“El principal problema de l'Empresa Familiar és la seva continuïtat”

→ **Aspectes
previs:**

Grup familiar: pares/cònjuge /fills /nèts . Els familiars polítics.

Igualtat, equitat i control.

→ **Transmissió
de
l'empresa:**

Mortis causa: transmissió hereditària

La successió intestada.

El testament i els pactes successoris a Catalunya.

Fiscalitat de la transmissió hereditària de l'EF.

Les reduccions a l'ISD de l'EF. Requisits generals.

Les bonificacions a l'ISD. Aplicació segons relació familiar i massa hereditària.

Inter-Vius:

Donació d'accions. Fiscalitat.

La successió a l'Empresa Familiar

Successió en la propietat (1)



IMPOST DE PATRIMONI (<i>exempció</i>)	DIFERÈNCIES AMB L'IMPOST DE SUCCESSIONS CATALUNYA (Reducció 95% base imposable)	DIFERÈNCIES AMB L'IMPOST DE DONACIONS CATALUNYA (Reducció 95% base imposable)
Participació en societats: 5% individual i 20% grup familiar fins col·laterals de segon grau.	La participació conjunta dels familiars fins col·laterals tercer grau.	La participació conjunta dels familiars fins col·laterals tercer grau.
No societat mera tinença de bens durant més de 90 dies de l'exercici social. Arrendaments: empleat.	Els 90 dies es refereixen a l'any anterior a la data de defunció. Arrendaments: empleat + local.	Els 90 dies es refereixen a l'últim exercici social anterior a la donació. Arrendaments: empleat + local
Funcions de direcció: soci del grup familiar que representin més del 50% dels rendiments del treball, d'activitats professionals i empresarials.	Ídem IP	El donant ha de deixar d'exercir i percebre remuneracions per funcions directives.
Manteniment: No	Manteniment del patrimoni i dels elements objectes de transmissió durant 5 anys.	Manteniment del patrimoni i dels requisits d'empresa familiar durant 5 anys.
Altres: No	IRPF: No tributació + actualització valors	Edat del donant: més de 65 anys o amb incapacitat permanent absoluta o gran Invalidesa IRPF: Diferiment + no actualització valors

La successió a l'Empresa Familiar

Successió en la propietat (2)



Fiscalitat directa dels socis (1)

→ **IRPF:**

Rendiment del capital:

- *Dividends i societats hòldings.*
- *Interessos: base general i base de l'estalvi.*

Rendiments del treball (Administradors i empleats):

- *IRPF, facturació mitjançant societats.*
- *Administradors:*
 - *Teoria del vincle.*
 - *Deduïbilitat a l'I.S. (retribucions administrador i conseller delegat).*



- *Retribució flexible:*
 - *Rendes exemptes:*
 - ✓ *Tiquets menjador (9€/dia), assegurança mèdica ($\leq 500\text{€}/\text{any}$ x beneficiari).*
 - ✓ *Servei d'escola bressol, tiquet/bonus transport ($\leq 1.500\text{€}/\text{any}$), entrega d'accions al treballadors ($\leq 12.000\text{€}/\text{any}$).*
 - ✓ *Treballs efectivament realitzats a l'estranger ($\leq 60.100\text{€}/\text{any}$).*
 - *Rendes no subjectes:*
 - ✓ *Assegurances d'accident laboral i RC dels treballadors.*
 - ✓ *Cursos formació (relacionats amb la feina).*
 - *Rendes deduïbles:*
 - ✓ *Rendiments obtinguts en més de dos anys (reducció 30%).*
 - ✓ *Aportacions a plans de pensions i assimilats.*

Fiscalitat directa dels socis (2)



→ *Aspectes
d'oportunitat:*

- *Liquiditat dels mercats i tipus d'interès.*
- *Creixement post-crisi.*
- *El relleu generacional.*

→ *Preparació
prèvia:*

- *Aspectes familiars.*
- *Aspectes organitzatius:
professionalització de l'empresa.*
- *Valoració: fórmules de valoració més
utilitzades i variables a tenir en compte.*
- *Due Diligence prèvia.*

La transmissió de l'Empresa a tercers (1)



La transmissió de l'Empresa a tercers (2)

→ Fiscalitat:

– Venedor persona física:

- Tractament com a guany patrimonial.*
- Valor de mercat.*
- Coeficients d'abatiment.*

– Venedor persona jurídica:

- Exempció de plusvàlues de la transmissió.*
- Societat patrimonial post venda.*



BELLAVISTA
ADVOCATS I ECONOMISTES

*Moltes gràcies
per la
vostra assistència!*



*Podeu trobar aquesta
presentació al nostre
web:*

www.bellavistalegal.eu